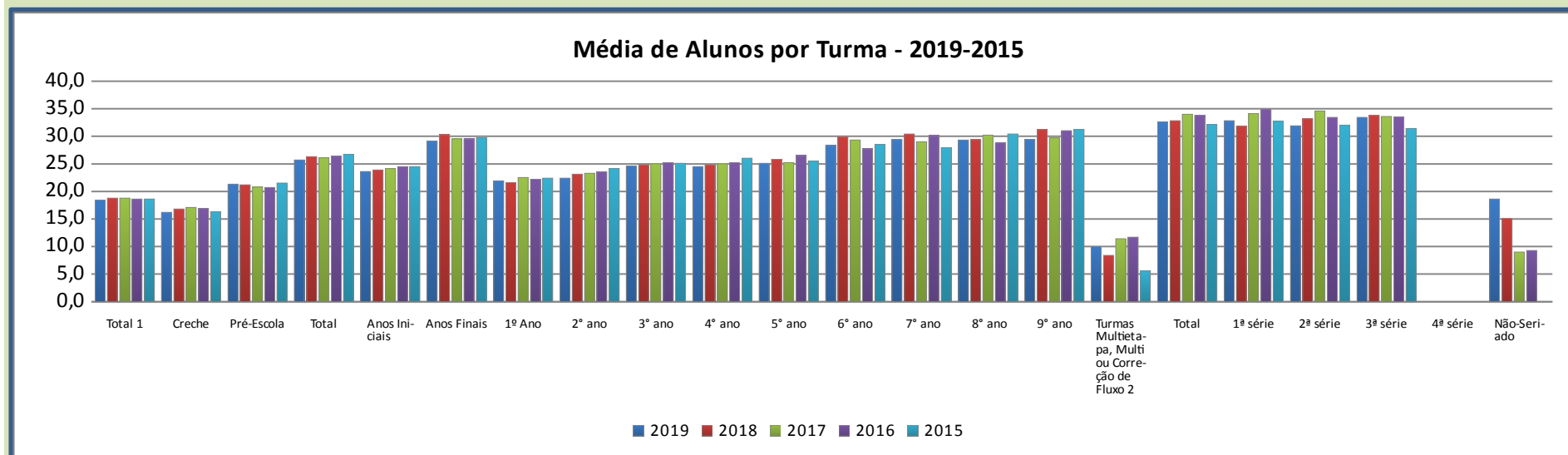


1. Média de Alunos por Turma / Etapas de Ensino

Ano	Educação Infantil			Ensino Fundamental 8 e 9 anos													Ensino Médio					
	Total ¹	Creche	Pré-Escola	Total	Anos Iniciais	Anos Finais	1º Ano	2º ano	3º ano	4º ano	5º ano	6º ano	7º ano	8º ano	9º ano	Turmas Multietapa, Multi ou Correção de Fluxo ²	Total	1ª série	2ª série	3ª série	4ª série	Não-Seriado
2019	18,4	16,2	21,3	25,7	23,6	29,1	21,9	22,4	24,6	24,5	25,1	28,3	29,4	29,3	29,4	10,0	32,6	32,8	31,9	33,4	--	18,6
2018	18,8	16,8	21,2	26,3	23,9	30,3	21,6	23,1	24,8	24,8	25,8	29,9	30,4	29,4	31,2	8,4	32,8	31,8	33,2	33,8	--	15,1
2017	18,8	17,1	20,8	26,1	24,1	29,5	22,5	23,3	25,0	25,0	25,2	29,3	29,0	30,2	29,7	11,4	34,0	34,1	34,6	33,6	--	9,0
2016	18,6	16,9	20,7	26,4	24,5	29,5	22,2	23,5	25,2	25,2	26,5	27,7	30,1	28,8	31,0	11,7	33,8	34,9	33,4	33,5	--	9,3
2015	18,6	16,3	21,5	26,7	24,5	29,7	22,4	24,1	25,1	26	25,5	28,5	27,9	30,4	31,2	5,6	32,1	32,7	32	31,4	--	--



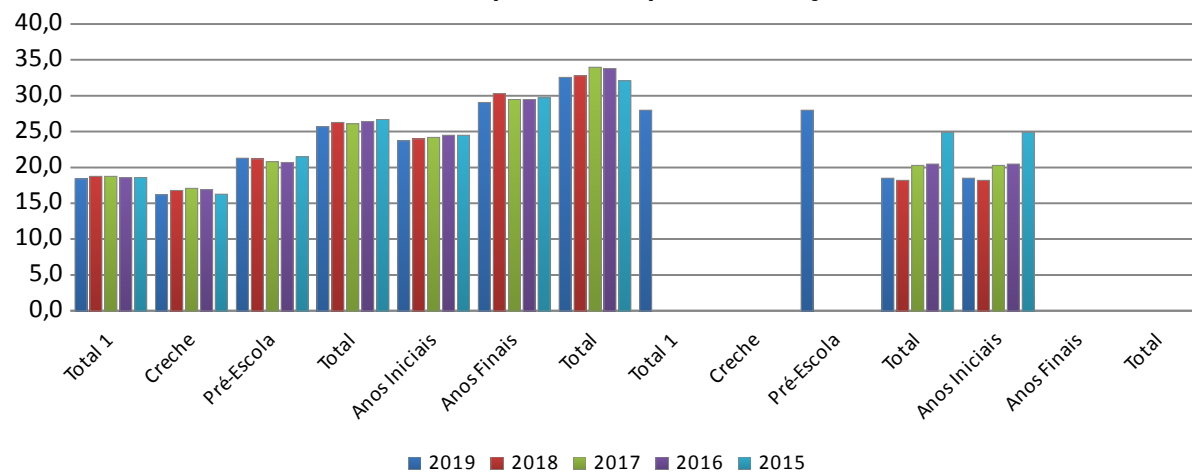
Fonte: Censo da Educação Básica 2019-2015/INEP.

Notas: 1) - Inclusive turmas Unificadas.

2) - Indicador calculado para as turmas Multietapa, Multi ou Correção de Fluxo.

1. Média de Alunos por Turma / Etapas de Ensino por Localização - 2019-2015														
Urbana								Rural						
Ano	Educação Infantil			Ensino Fundamental 8 e 9 anos			Ensino Médio	Educação Infantil			Ensino Fundamental 8 e 9 anos			Ensino Médio
	Total 1	Creche	Pré-Escola	Total	Anos Iniciais	Anos Finais	Total	Total 1	Creche	Pré-Escola	Total	Anos Iniciais	Anos Finais	Total
2019	18,4	16,2	21,3	25,7	23,7	29,1	32,6	28,0	--	28,0	18,5	18,5	--	--
2018	18,8	16,8	21,2	26,3	24,0	30,3	32,8	--	--	--	18,2	18,2	--	--
2017	18,8	17,1	20,8	26,1	24,2	29,5	34,0	--	--	--	20,3	20,3	--	--
2016	18,6	16,9	20,7	26,4	24,5	29,5	33,8	--	--	--	20,5	20,5	--	--
2015	18,6	16,3	21,5	26,7	24,5	29,7	32,1	--	--	--	24,9	24,9	--	--

1.1 - Média de alunos por turma, por Localização - 2019-2015



Notas: 1) - Inclusive turmas Unificadas.

2) - Indicador calculado para as turmas Multietapa, Multi ou Correção de Fluxo.

