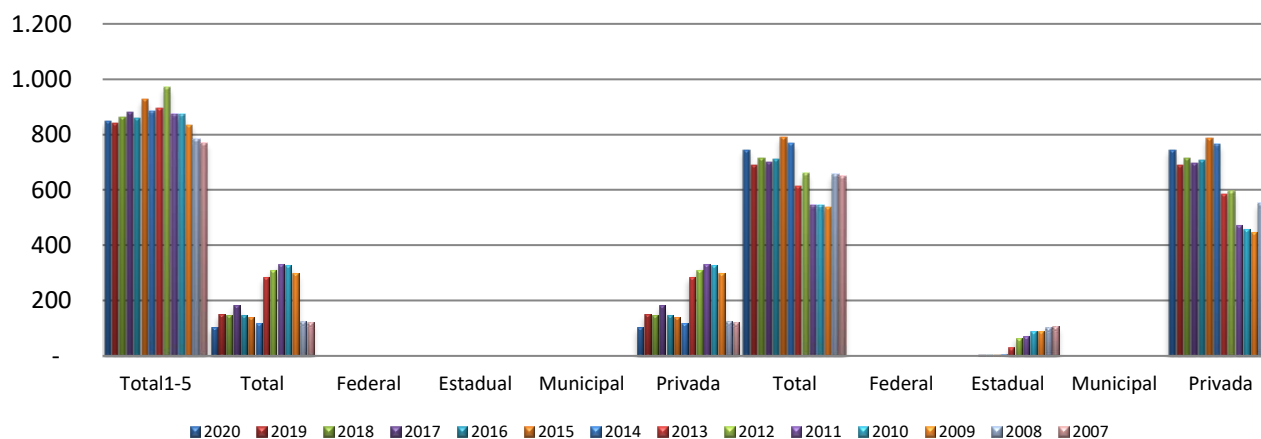


1.50 – Número de Matrículas da Educação Especial em Classes Exclusivas em Tempo Integral (Turmas Presenciais) e Parcial, por Dependência Administrativa, segundo a Região Geográfica, a Unidade da Federação e o Município - 2020-2007

	Número de Matrículas da Educação Especial em Classes Exclusivas										
	Tempo Integral e Parcial e Dependência Administrativa										
	Total1-5	Tempo Integral ⁴					Tempo Parcial ⁵				
		Total	Federal	Estadual	Municipal	Privada	Total	Federal	Estadual	Municipal	Privada
2020	847	102	-	-	-	102	745	-	-	-	745
2019	839	150	-	-	-	150	689	-	-	-	689
2018	861	147	-	-	-	147	714	-	-	-	714
2017	881	181	-	-	-	181	700	-	4	-	696
2016	860	148	-	-	-	148	712	-	4	-	708
2015	927	138	-	-	-	138	789	-	4	-	785
2014	886	117	-	-	-	117	769	-	6	-	763
2013	896	284	-	-	-	284	612	-	30	-	582
2012	970	311	-	-	-	311	659	-	64	-	595
2011	873	329	-	-	-	329	544	-	71	-	473
2010	873	327	-	-	-	327	546	-	87	-	459
2009	835	299	-	-	-	299	536	-	88	-	448
2008	782	126	-	-	-	126	656	-	105	-	551
2007	769	121	-	-	-	121	648	-	106	-	542

1.50 - Número de Matrículas da Educação Especial em Classes Exclusivas em Tempo Integral e Parcial - 2020-2007


Fonte: INEP – Censo Escolar da Educação Básica 2007-2020

Notas: 1 - O mesmo aluno pode ter mais de uma matrícula.

2 - Não inclui matrículas em turmas de Atividade Complementar e Atendimento Educacional Especializado (AEE).

3 - Inclui matrículas em turmas de Classes Exclusivas (Escolas Exclusivamente Especializadas e/ou Classes Exclusivas de Ensino Regular e/ou Educação de Jovens e Adultos) que possuem alunos com algum tipo de deficiência, transtorno global do desenvolvimento ou altas habilidades/superdotação.

4 - Consideram-se, em tempo integral, os alunos que estão em turmas presenciais com 7 ou mais horas de duração e os que estão em turmas presenciais com carga horária menor, mas que somada com o tempo de Atividade Complementar atinja as 7 horas ou mais.

5 - Consideram-se, em tempo parcial, os alunos que não estão em turmas presenciais com 7 ou mais horas de duração e/ou os alunos de turmas à distância (EAD).

Sumário