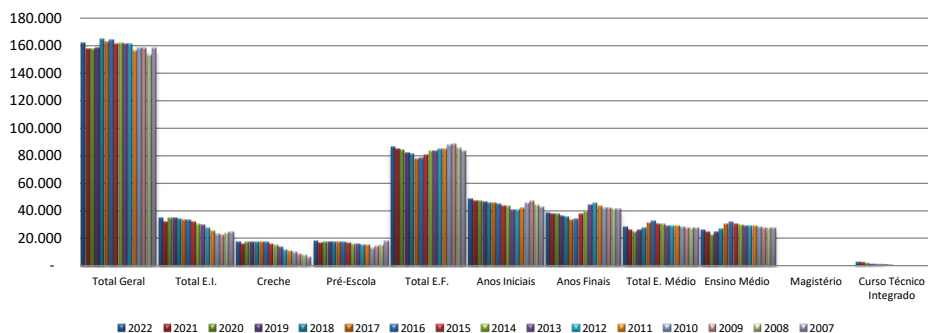


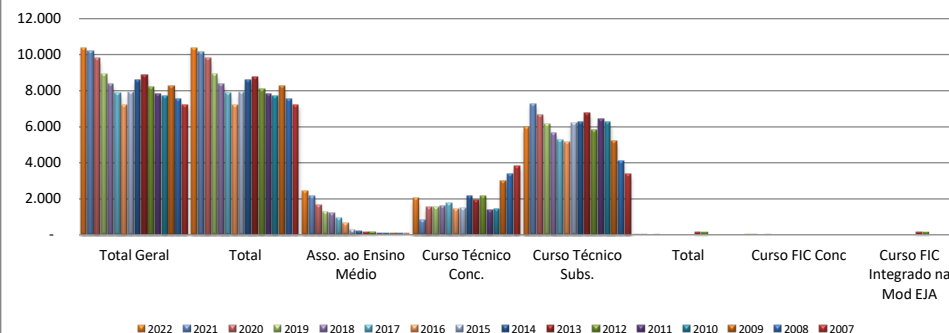
**1.1 - Número de Matrículas da Educação Básica 2022 a 2007**

	Educação Infantil				Ensino Fundamental			Ensino Médio				Educação Profissional Técnica de Nível Médio				Educação Profissional - Formação Inicial Continuada (FIC)			Educação de Jovens e Adultos (EJA)			Educação Especial			
	Total Geral	Total E.I.	Creche	Pré-Escola	Total E.F.	Anos Iniciais	Anos Finais	Total E. Médio	Ensino Médio	Magistério	Curso Técnico Integrado	Total Geral	Total	Asso. ao Ensino Médio	Curso Técnico Conc.	Curso Técnico Subs.	Total	Curso FIC Conc.	Curso FIC Integrado na Mod EJA	Total	Ensino Fundamental	Ensino Médio	Total	Classes Comuns	Classes Exclusivas
2022	161.683	34.720	17.239	17.481	85.754	48.003	37.751	27.751	25.312	-	2.439	10.340	10.335	2.439	1.972	5.924	5	5	-	5.557	2.091	3.466	3.850	3.102	748
2021	157.046	31.274	15.234	16.040	84.221	47.107	37.114	26.012	23.915	-	2.097	10.143	10.131	2.097	808	7.226	12	12	-	7.493	2.494	4.999	3.326	2.559	767
2020	156.788	34.051	16.905	17.146	83.454	46.506	36.948	23.523	21.931	-	1.592	9.752	9.752	1.592	1.504	6.656	-	-	-	7.600	2.937	4.663	3.221	2.374	847
2019	157.563	34.063	16.836	17.227	81.837	46.137	35.700	25.336	24.094	-	1.242	8.888	8.883	1.242	1.504	6.137	5	5	-	8.681	3.267	5.414	2.895	2.056	839
2018	164.324	33.410	16.262	17.148	80.574	45.222	35.352	27.332	26.165	-	1.167	8.334	8.334	1.167	1.561	5.606	-	-	-	15.841	5.953	9.888	2.701	1.840	861
2017	162.206	33.273	16.530	16.743	77.726	44.839	32.887	31.082	30.172	-	910	7.826	7.826	910	1.695	5.221	-	-	-	13.209	5.135	8.074	2.498	1.617	881
2016	163.729	32.736	16.364	16.372	78.170	44.419	33.751	32.119	31.489	-	630	7.172	7.172	630	1.402	5.140	-	-	-	14.162	5.158	9.004	2.308	1.448	860
2015	160.876	31.317	15.359	15.958	80.113	43.049	37.064	30.097	29.828	-	269	7.921	7.921	269	1.474	6.178	-	-	-	11.697	4.731	6.966	2.276	1.349	927
2014	161.514	29.834	14.382	15.452	82.403	42.926	39.477	29.753	29.574	-	179	8.558	8.558	179	2.159	6.220	-	-	-	11.145	4.314	6.831	2.264	1.378	886
2013	160.503	28.660	13.254	15.406	83.262	39.526	43.736	28.568	28.438	-	130	8.853	8.730	130	1.894	6.706	123	-	123	11.413	4.595	6.818	2.220	1.324	896
2012	160.796	26.592	11.406	15.186	84.527	39.841	44.686	28.442	28.306	-	136	8.174	8.064	149	2.123	5.792	110	-	110	13.320	5.453	7.867	2.273	1.303	970
2011	155.979	25.002	10.170	14.832	84.881	41.868	43.013	28.609	28.541	-	68	7.776	7.776	68	1.353	6.355	-	-	-	9.779	4.045	5.734	2.068	1.195	873
2010	157.458	22.571	10.036	12.535	87.103	45.091	42.012	28.123	28.050	-	73	7.686	7.686	73	1.417	6.196	-	-	-	12.048	5.169	6.879	2.201	1.328	873
2009	157.906	22.277	8.461	13.816	88.266	46.941	41.325	26.777	26.704	-	73	8.213	8.213	73	2.962	5.178	-	-	-	12.446	5.054	7.392	2.541	1.706	835
2008	152.705	22.993	7.852	15.141	85.019	44.040	40.979	26.854	26.784	-	70	7.521	7.521	70	3.354	4.097	-	-	-	10.388	4.195	6.193	2.294	1.512	782
2007	157.548	24.019	6.372	17.647	82.919	42.340	40.579	26.848	26.805	-	43	7.205	7.205	43	3.797	3.365	-	-	-	16.600	6.892	9.708	2.235	1.466	769

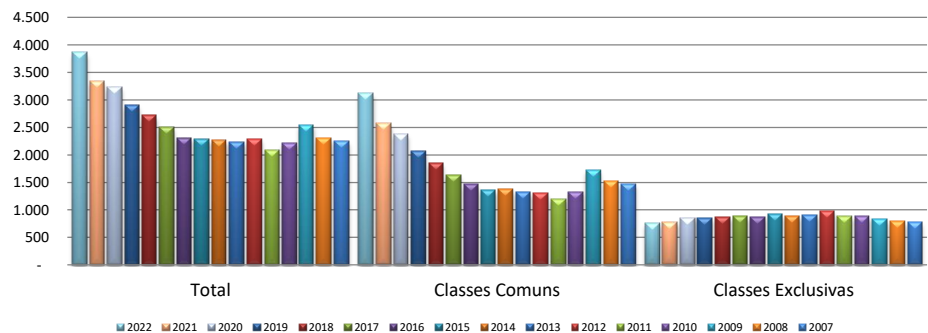
**Matrículas na Educação Básica em Sorocaba 2022 a 2007**



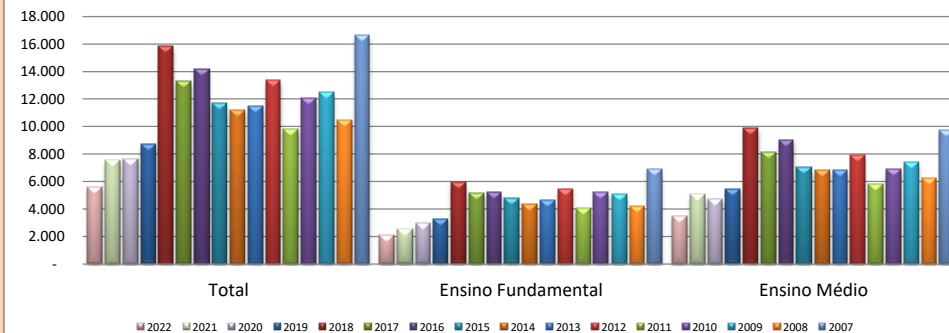
**Matrículas na Educação Profissional Técnica de Nível Médio Sorocaba - 2022 a 2007**



**Matrículas Educação Especial em Sorocaba 2022 a 2007**



**Matrículas na Educação de Jovens e Adultos (EJA) Sorocaba - 2022 a 2007**



Fonte: INEP – Censo Escolar da Educação Básica 2022

- Notas:
- 1 - O mesmo aluno pode ter mais de uma matrícula.
  - 2 - Não inclui matrículas de turmas de Atividade Complementar e Atendimento Educacional Especializado (AEE).
  - 3 - Inclui matrículas do Ensino Regular e/ou Educação de Jovens e Adultos (EJA).
  - 4 - O número de matrículas da Educação Básica é composto pela soma das seguintes etapas de ensino: Total da Educação Infantil, Total do Ensino Fundamental, Total do Ensino Médio, Curso Técnico Concomitante, Curso Técnico Subsequente, Curso FIC Concomitante e Total da Educação de Jovens e Adultos.
  - 5 - O total da Educação Infantil inclui matrículas da Creche e da Pré-Escola.
  - 6 - Inclui matrículas em turmas do Ensino Fundamental.
  - 7 - O total dos Anos Iniciais do Ensino Fundamental inclui matrículas em turmas do 1º ao 5º ano do Ensino Fundamental.
  - 8 - O total dos Anos Finais do Ensino Fundamental inclui matrículas em turmas do 6º ao 9º ano do Ensino Fundamental.
  - 9 - O total do Ensino Médio inclui matrículas do Ensino Médio Propedêutico, Curso Técnico Integrado (Ensino Médio Integrado) e Ensino Médio Normal/Magistério.
  - 10 - O total da Educação Profissional inclui as seguintes etapas de Ensino Regular e/ou EJA: Curso Técnico Integrado (Ensino Médio Integrado), Ensino Médio Normal/ Magistério, Curso Técnico Concomitante e Subsequente, Curso FIC concomitante, Curso FIC Integrados à EJA de níveis fundamentais e médio e Curso Técnico Integrado à EJA (EJA Integrada à Educação Profissional de Nível Médio).
  - 11 = Inclui matrículas do Curso Técnico Integrado (Ensino Médio Integrado), Ensino Médio Normal/Magistério, Curso Técnico Integrado à EJA (EJA Integrada à Educação Profissional de Nível Médio) do Ensino Regular e/ou EJA.
  - 12 - Inclui somente matrículas do Curso Técnico Integrado (Ensino Médio Integrado), Ensino Médio Normal/Magistério e Curso Técnico Integrado à EJA (EJA Integrada à Educação Profissional de Nível Médio) do Ensino Regular e/ou EJA.
  - 13 - Inclui matrículas do Curso FIC Concomitante, Cursos FIC Integrados à EJA de níveis Fundamental e Médio do Ensino Regular e/ou EJA.
  - 14 - Inclui matrículas dos Cursos FIC Integrados à EJA de níveis Fundamental e Médio do Ensino Regular e/ou EJA.
  - 15 - O total da EJA inclui matrículas nas seguintes Etapas de Ensino: EJA Ensino Fundamental, EJA Ensino Médio, Cursos FIC de níveis Fundamental e Médio e Curso Técnico Integrado à EJA (EJA Integrada à Educação Profissional de Nível Médio).
  - 16 - Inclui matrículas da EJA Ensino Fundamental nos Anos Iniciais, Anos Finais e Curso FIC integrado à EJA de nível Fundamental.
  - 17 - Inclui matrículas da EJA Ensino Médio, Curso FIC integrado à EJA de nível Médio e Curso Técnico (Ensino Médio) integrado à EJA.
  - 18 - O total da Educação Especial inclui matrículas em Classes Exclusivas (Escolas Exclusivamente Especializadas e/ou em Classes Exclusivas do Ensino Regular e/ou EJA) e de Classes Comuns do Ensino Regular e/ou EJA.
  - 19 - Inclui matrículas de alunos com algum tipo de deficiência, transtorno global do desenvolvimento e altas habilidades/superdotação do Ensino Regular e/ou EJA.
  - 20 - Inclui matrículas de alunos com algum tipo de deficiência, transtorno global do desenvolvimento e altas habilidades/superdotação em Escolas Exclusivamente Especializadas e/ou em Classes Exclusivas do Ensino Regular e/ou EJA.
  - 21 - O número de matrículas do Ensino Regular e/ou EJA considera também as matrículas da Educação Especial em Classes Exclusivas.

Sumário