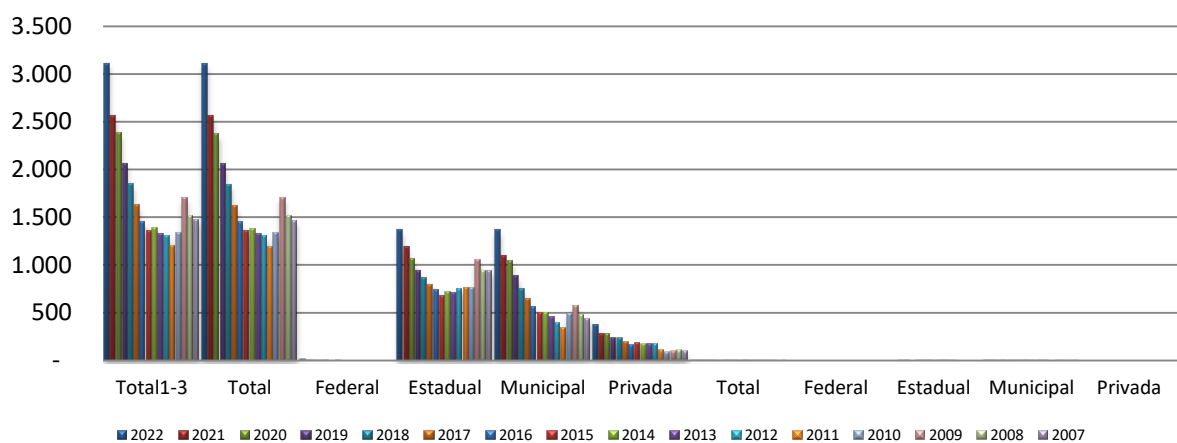


1.40 – Número de Matrículas da Educação Especial em Classes Comuns, por Localização e Dependência Administrativa, segundo a Região Geográfica, a Unidade da Federação e o Município - 2022-2007

Número de Matrículas da Educação Especial em Classes Comuns											
Localização e Dependência Administrativa											
Total1-3	Urbana					Rural					
	Total	Federal	Estadual	Municipal	Privada	Total	Federal	Estadual	Municipal	Privada	
2022	3.102	3.098	14	1.362	1.359	363	4	-	-	4	-
2021	2.559	2.557	6	1.186	1.090	275	2	-	-	2	-
2020	2.374	2.368	7	1.054	1.034	273	6	-	2	4	-
2019	2.056	2.052	5	939	877	231	4	-	1	3	-
2018	1.840	1.836	6	857	744	229	4	-	-	4	-
2017	1.617	1.614	-	791	631	192	3	-	1	2	-
2016	1.448	1.446	1	733	554	158	2	-	1	1	-
2015	1.349	1.346	-	668	497	181	3	-	2	1	-
2014	1.378	1.374	-	718	494	162	4	-	1	3	-
2013	1.324	1.320	-	702	451	167	4	-	2	2	-
2012	1.303	1.301	-	748	381	172	2	-	1	1	-
2011	1.195	1.194	-	754	333	107	1	-	1	-	-
2010	1.328	1.327	-	756	487	84	1	-	-	1	-
2009	1.706	1.703	-	1.044	570	89	3	-	-	3	-
2008	1.512	1.509	-	937	473	99	3	-	-	3	-
2007	1.466	1.464	-	936	435	93	2	-	-	2	-

1.40 - Número de Matrículas da Educação Especial em Classes Comuns - 2019-2007



Fonte: INEP – Censo Escolar da Educação Básica 2007-2022

Notas: 1 - O mesmo aluno pode ter mais de uma matrícula.

2 - Não inclui matrículas em turmas de Atividade Complementar e Atendimento Educacional

3 - Inclui matrículas de alunos com algum tipo de deficiência, transtorno global do desenvolvimento ou altas habilidades/superdotação em Classes Comuns do Ensino Regular e/ou

Sumár