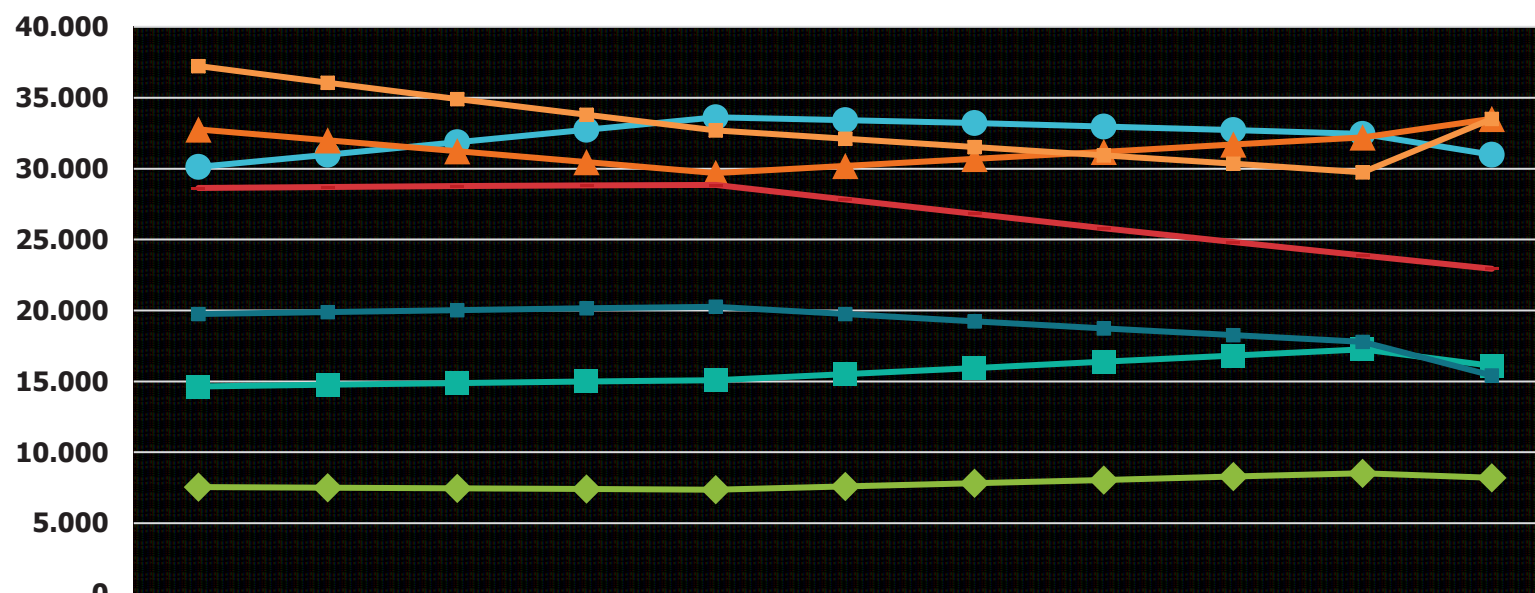


## Município de Sorocaba

### Projeção da população em idade escolar

#### 2011 - 2020, 2025



	2011	2012	2013	2014	2015	2016	2017	2018	2019	2020	2025
00 a 03 anos	30.124	30.982	31.851	32.731	33.619	33.423	33.205	32.969	32.715	32.444	30.987
04 a 05 anos	14.640	14.763	14.877	14.984	15.086	15.512	15.944	16.380	16.818	17.258	16.091
06 anos	7.537	7.498	7.456	7.411	7.361	7.589	7.819	8.050	8.285	8.520	8.194
07 a 10 anos	32.772	31.997	31.224	30.454	29.687	30.187	30.691	31.193	31.698	32.203	33.518
11 a 14 anos	37.236	36.065	34.916	33.792	32.695	32.119	31.533	30.943	30.344	29.740	33.514
15 a 17 anos	28.639	28.705	28.762	28.810	28.850	27.816	26.799	25.802	24.827	23.873	22.938
18 e 19 anos	19.749	19.892	20.025	20.147	20.258	19.741	19.236	18.741	18.256	17.780	15.412

Fonte: Fundação SEADE - Projeções Populacionais.

Nota: Dados ajustados para 1º de julho.