

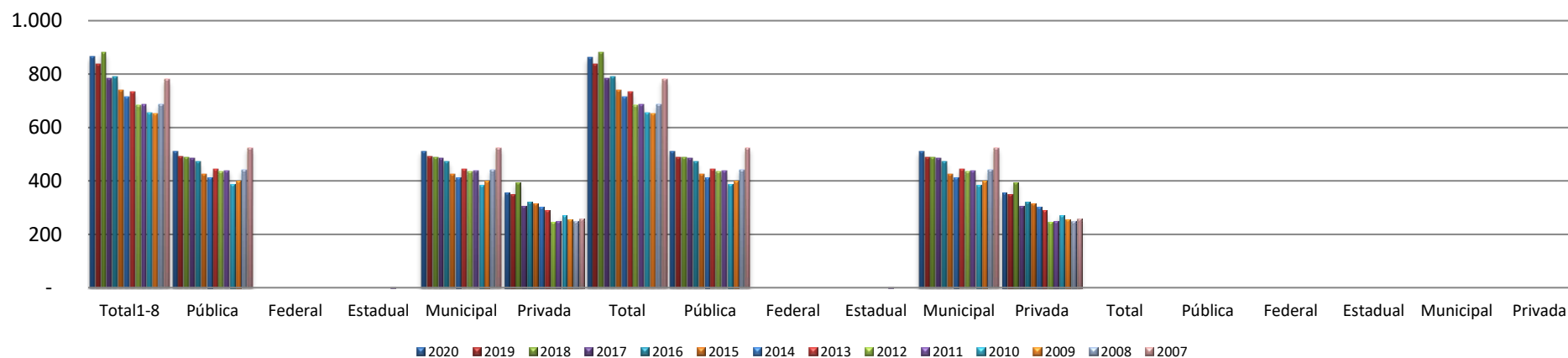
Secretaria da Educação

**Pré-Escola**

**2.12 – Número de Docentes da Pré-Escola Regular, por Localização e Dependência Administrativa, segundo a Região Geográfica, a Unidade da Federação e o Município - 2020-2007**

Número de Docentes da Pré-Escola																		
Localização e Dependência Administrativa <sup>9</sup>																		
Total1-8	Dependência Administrativa						Urbana						Rural					
	Pública	Federal	Estadual	Municipal	Privada	Total	Pública	Federal	Estadual	Municipal	Privada	Total	Pública	Federal	Estadual	Municipal	Privada	
2020	864	511	-	-	511	354	863	510	-	-	510	354	1	1	-	-	1	-
2019	837	490	-	-	490	349	836	489	-	-	489	349	1	1	-	-	1	-
2018	881	489	-	-	489	394	881	489	-	-	489	394	-	-	-	-	-	-
2017	785	484	-	-	484	304	785	484	-	-	484	304	-	-	-	-	-	-
2016	789	471	-	-	471	320	789	471	-	-	471	320	-	-	-	-	-	-
2015	739	426	-	-	426	314	739	426	-	-	426	314	-	-	-	-	-	-
2014	715	414	-	-	414	301	715	414	-	-	414	301	-	-	-	-	-	-
2013	732	444	-	-	444	290	732	444	-	-	444	290	-	-	-	-	-	-
2012	683	436	-	1	435	247	683	436	-	1	435	247	-	-	-	-	-	-
2011	687	439	-	2	437	248	687	439	-	2	437	248	-	-	-	-	-	-
2010	656	387	-	1	386	272	656	387	-	1	386	272	-	-	-	-	-	-
2009	651	399	-	-	399	254	651	399	-	-	399	254	-	-	-	-	-	-
2008	688	442	-	-	442	249	688	442	-	-	442	249	-	-	-	-	-	-
2007	781	523	-	-	523	260	781	523	-	-	523	260	-	-	-	-	-	-

**2.12 - Número de Docentes da Pré-Escola Regular, por localização e dependência administrativa - 2020-2007**



## Secretaria da Educação

Fonte: INEP – Censo Escolar da Educação Básica 2007-2020

Notas: 1 - Os docentes referem-se aos indivíduos que estavam em efetiva regência de classe na data de referência do Censo Escolar da Educação Básica.

2 - No total do Brasil, os docentes são contados uma única vez, independente se atuam em mais de uma região geográfica, unidade da federação, município ou localização/dependência administrativa.

3 - No total da Região Geográfica, os docentes são contados uma única vez em cada região, portanto o total não representa a soma das regiões, das unidades da federação, dos municípios ou das localizações/dependências administrativas, pois o mesmo docente pode atuar em mais de uma unidade de agregação.

4 - No total da Unidade da Federação, os docentes são contados uma única vez em cada Unidade da Federação (UF), portanto o total não representa a soma das 27 UFs, dos municípios ou das localizações/dependências administrativas, pois o mesmo docente pode atuar em mais de uma unidade de agregação.

5 - No total do Município, os docentes são contados uma única vez em cada Município, portanto o total não representa a soma dos 5.570 municípios ou das localizações/dependências administrativas, pois o mesmo docente pode atuar em mais de uma unidade de agregação.

6 - Não inclui auxiliares da Pré-Escola.

7 - Não inclui os docentes de turmas de Atividade Complementar e de Atendimento Educacional Especializado (AEE).

8 - Inclui os docentes ativos da Pré-Escola que atuam em turmas unificadas.

9 - Os docentes são contados somente uma vez em cada localização/dependência administrativa, independente de atuarem em mais de uma delas.

10 - O número de docentes do Ensino Regular considera também os docentes da Educação Especial em Classes Exclusivas.

Sumário