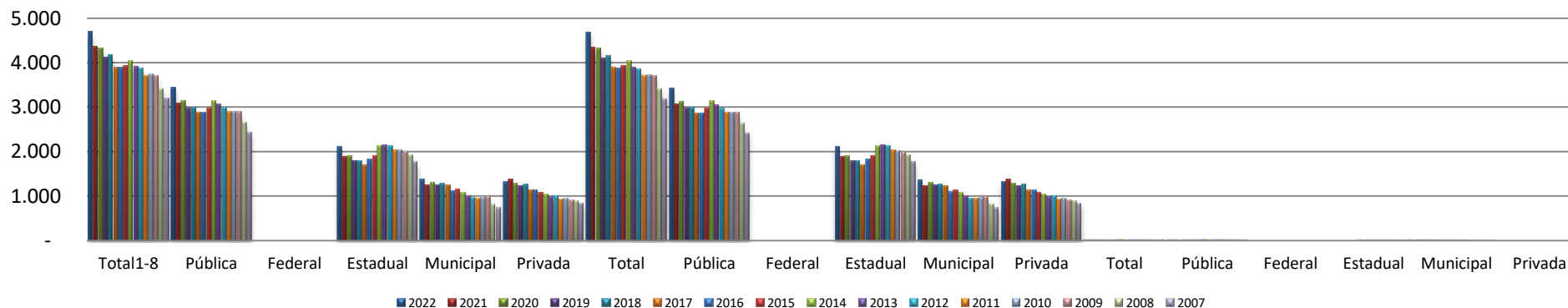


**Secretaria da Educação**

**2.17 – Número de Docentes do Ensino Fundamental Regular, por Localização e Dependência Administrativa, segundo a Região Geográfica, a Unidade da Federação e o Município - 2022-2007**

Número de Docentes do Ensino Fundamental																		
Localização e Dependência Administrativa <sup>9</sup>																		
	Total1-8	Dependência Administrativa					Urbana						Rural					
		Pública	Federal	Estadual	Municipal	Privada	Total	Pública	Federal	Estadual	Municipal	Privada	Total	Pública	Federal	Estadual	Municipal	Privada
2022	4.672	3.428	-	2.104	1.364	1.310	4.661	3.417	-	2.104	1.353	1.310	11	11	-	-	11	-
2021	4.355	3.068	-	1.871	1.235	1.365	4.344	3.057	-	1.871	1.224	1.365	11	11	-	-	11	-
2020	4.324	3.124	-	1.882	1.294	1.272	4.314	3.114	-	1.882	1.284	1.272	12	12	-	-	12	-
2019	4.096	2.975	-	1.783	1.238	1.210	4.087	2.966	-	1.783	1.228	1.210	12	12	-	-	12	-
2018	4.149	2.989	-	1.769	1.270	1.252	4.138	2.978	-	1.769	1.259	1.252	12	12	-	-	12	-
2017	3.890	2.861	-	1.691	1.228	1.120	3.878	2.849	-	1.684	1.223	1.120	15	15	-	9	6	-
2016	3.881	2.861	-	1.815	1.105	1.120	3.869	2.849	-	1.808	1.100	1.120	14	14	-	8	6	-
2015	3.931	2.975	-	1.893	1.145	1.076	3.914	2.958	-	1.886	1.135	1.076	17	17	-	7	10	-
2014	4.037	3.135	-	2.128	1.074	1.036	4.024	3.121	-	2.120	1.068	1.036	16	16	-	9	7	-
2013	3.902	3.050	-	2.142	992	966	3.890	3.037	-	2.135	986	966	15	15	-	8	7	-
2012	3.860	2.985	-	2.119	941	987	3.848	2.973	-	2.111	937	987	18	18	-	12	6	-
2011	3.695	2.887	-	2.029	929	912	3.685	2.877	-	2.022	925	912	18	18	-	12	6	-
2010	3.721	2.887	-	2.022	949	934	3.711	2.876	-	2.014	945	934	17	17	-	12	5	-
2009	3.695	2.888	-	1.986	972	902	3.686	2.878	-	1.979	968	902	16	16	-	11	5	-
2008	3.406	2.634	-	1.908	802	873	3.393	2.620	-	1.898	798	873	17	17	-	12	5	-
2007	3.179	2.425	-	1.757	734	830	3.172	2.417	-	1.751	731	830	17	17	-	13	4	-

**2.17 - Número de Docentes do Ensino Fundamental Regular, por Localização e Dependência Administrativa - 2022-2007**



## Secretaria da Educação

Fonte: INEP – Censo Escolar da Educação Básica 2007-2022

Notas: 1 - Os docentes referem-se aos indivíduos que estavam em efetiva regência de classe na data de referência do Censo Escolar da Educação Básica.

2 - No total do Brasil, os docentes são contados uma única vez, independente se atuam em mais de uma região geográfica, unidade da federação, município ou localização/dependência administrativa.

3 - No total da Região Geográfica, os docentes são contados uma única vez em cada região, portanto o total não representa a soma das regiões, das unidades da federação, dos municípios ou das localizações/dependências administrativas, pois o mesmo docente pode atuar em mais de uma unidade de agregação.

4 - No total da Unidade da Federação, os docentes são contados uma única vez em cada Unidade da Federação, portanto, o total não representa a soma dos Municípios ou das localizações/dependências administrativas, pois o mesmo docente pode atuar em mais de uma unidade de agregação.

5 - No total do Município, os docentes são contados uma única vez em cada Município, portanto, o total não representa a soma das localizações/dependências administrativas, pois o mesmo docente pode atuar em mais de uma unidade de agregação.

6 - Não inclui os docentes de turmas de Atividade Complementar e de Atendimento Educacional Especializado (AEE).

7 - Inclui os docentes que atuam no Ensino Fundamental.

8 - Inclui os docentes que atuam em turmas de Educação Infantil e Ensino Fundamental Multietapa, em turmas Multi e Correção de Fluxo.

9 - Os docentes são contados somente uma vez em cada localização/dependência administrativa, independente de atuarem em mais de uma delas.

10 - O número de docentes do Ensino Regular considera também os docentes da Educação Especial em Classes Exclusivas.

Sumário