

Secretaria da Educação
2.21 – Número de Docentes nos Anos Iniciais do Ensino Fundamental Regular, por Localização e Dependência Administrativa, segundo a Região Geográfica, a Unidade da Federação e o Município - 2022-2007

Número de Docentes nos Anos Iniciais do Ensino Fundamental																		
Localização e Dependência Administrativa ⁸																		
Total1-7	Dependência Administrativa						Urbana						Rural					
	Pública	Federal	Estadual	Municipal	Privada	Total	Pública	Federal	Estadual	Municipal	Privada	Total	Pública	Federal	Estadual	Municipal	Privada	
2022	2.355	1.600	-	320	1.288	767	2.344	1.589	-	320	1.277	767	11	11	-	-	11	-
2021	2.170	1.392	-	239	1.160	792	2.159	1.381	-	239	1.149	792	11	11	-	-	11	-
2020	2.212	1.486	-	277	1.221	738	2.202	1.476	-	277	1.211	738	12	12	-	-	12	-
2019	2.163	1.481	-	328	1.169	697	2.154	1.472	-	328	1.159	697	12	12	-	-	12	-
2018	2.271	1.540	-	357	1.204	745	2.260	1.529	-	357	1.193	745	12	12	-	-	12	-
2017	2.130	1.506	-	370	1.161	640	2.116	1.492	-	361	1.156	640	15	15	-	9	6	-
2016	2.047	1.406	-	395	1.038	661	2.035	1.394	-	388	1.033	661	14	14	-	8	6	-
2015	2.020	1.429	-	389	1.068	610	2.003	1.412	-	382	1.058	610	17	17	-	7	10	-
2014	1.994	1.439	-	482	991	586	1.980	1.424	-	473	985	586	16	16	-	9	7	-
2013	1.849	1.324	-	461	903	550	1.835	1.310	-	453	897	550	15	15	-	8	7	-
2012	1.859	1.314	-	496	854	571	1.847	1.302	-	488	850	571	14	14	-	8	6	-
2011	1.877	1.353	-	548	840	541	1.867	1.343	-	541	836	541	14	14	-	8	6	-
2010	1.947	1.410	-	597	859	556	1.937	1.399	-	589	855	556	13	13	-	8	5	-
2009	1.982	1.459	-	615	883	547	1.973	1.449	-	608	879	547	13	13	-	8	5	-
2008	1.756	1.248	-	577	711	534	1.745	1.236	-	569	707	534	13	13	-	8	5	-
2007	1.609	1.165	-	548	648	458	1.599	1.154	-	539	645	458	17	17	-	13	4	-

Fonte: INEP – Censo Escolar da Educação Básica 2007-2022

Notas: 1 - Os docentes referem-se aos indivíduos que estavam em efetiva regência de classe na data de referência do Censo Escolar da Educação Básica.

2 - No total do Brasil, os docentes são contados uma única vez, independente se atuam em mais de uma região geográfica, unidade da federação, município ou localização/dependência

3 - No total da Região Geográfica, os docentes são contados uma única vez em cada região, portanto o total não representa a soma das regiões, das unidades da federação, dos municípios

4 - No total da Unidade da Federação, os docentes são contados uma única vez em cada Unidade da Federação, portanto, o total não representa a soma dos Municípios ou das

5 - No total do Município, os docentes são contados uma única vez em cada Município, portanto, o total não representa a soma das localizações/dependências administrativas, pois o mesmo

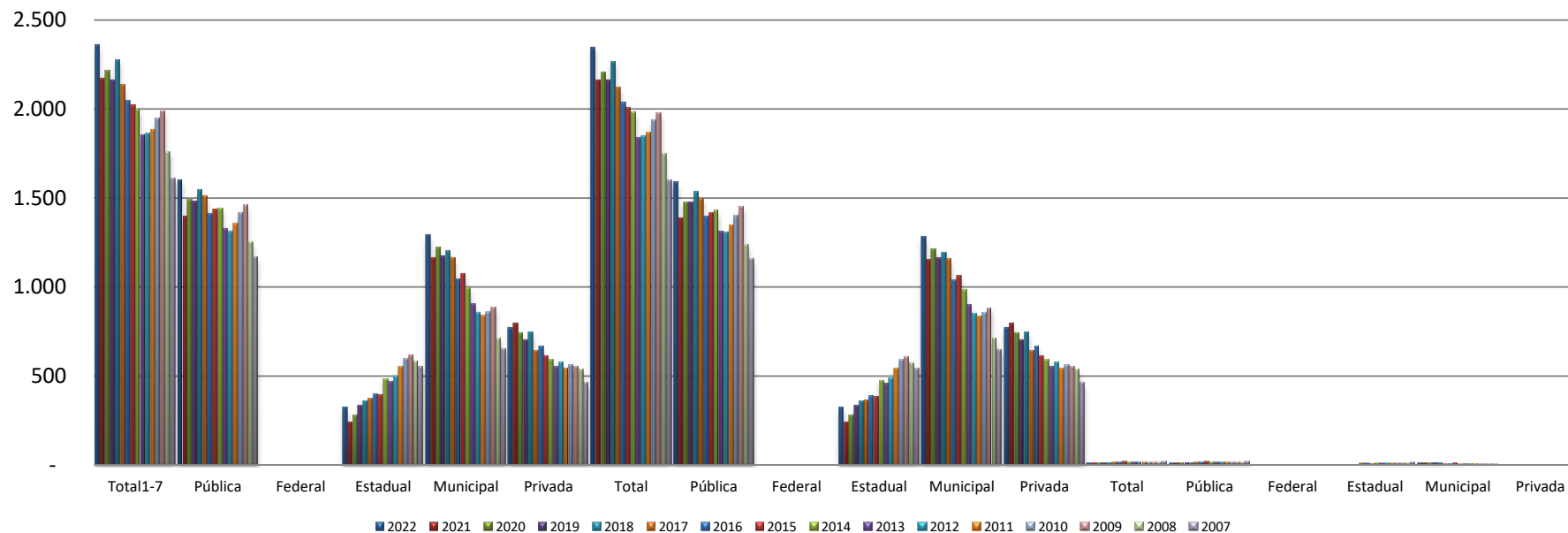
6 - Não inclui os docentes de turmas de Atividade Complementar e de Atendimento Educacional Especializado (AEE).

7 - Inclui os docentes que atuam em turmas do 1º ao 5º ano do Ensino Fundamentale e em turmas de Educação Infantil e Ensino Fundamental Multietapa.

8 - Os docentes são contados somente uma vez em cada localização/dependência administrativa, independente de atuarem em mais de uma delas.

9 - O número de docentes do Ensino Regular considera também os docentes da Educação Especial em Classes Exklusivas.

2.21 - Número de Docentes nos Anos Iniciais do Ensino Fundamental Regular - 2022-2007



Sumário