

Secretaria da Educação
2.45 – Número de Docentes da Educação Especial em Classes Comuns, por Localização e Dependência Administrativa, segundo a Região Geográfica, a Unidade da Federação e o Município - 2022-2007

	Número de Docentes da Educação Especial em Classes Comuns																					
	Localização e Dependência Administrativa ⁸																Total	Pública	Federal	Estadual	Municipal	Privada
	Dependência Administrativa						Urbana						Rural									
Total1-7	Pública	Federal	Estadual	Municipal	Privada	Total	Pública	Federal	Estadual	Municipal	Privada	Total	Pública	Federal	Estadual	Municipal	Privada					
2022	4.922	4.097	39	2.792	1.300	915	4.918	4.093	39	2.792	1.296	915	4	4	-	-	4	-				
2021	4.014	3.319	36	2.290	1.032	763	4.010	3.315	36	2.290	1.028	763	4	4	-	-	4	-				
2020	3.683	3.023	42	2.031	996	718	3.676	3.016	42	2.028	992	718	12	12	-	6	6	-				
2019	3.341	2.738	37	1.862	871	675	3.337	2.734	37	1.860	869	675	8	8	-	4	4	-				
2018	3.248	2.655	21	1.878	789	667	3.243	2.650	21	1.878	784	667	5	5	-	-	5	-				
2017	2.907	2.391	-	1.733	684	564	2.903	2.387	-	1.731	682	564	6	6	-	3	3	-				
2016	2.830	2.362	6	1.749	630	522	2.827	2.359	6	1.747	629	522	5	5	-	3	2	-				
2015	2.808	2.334	-	1.733	628	532	2.802	2.328	-	1.730	625	532	6	6	-	3	3	-				
2014	2.886	2.466	-	1.874	623	479	2.881	2.461	-	1.872	620	479	7	7	-	3	4	-				
2013	2.789	2.383	-	1.854	564	462	2.782	2.376	-	1.850	561	462	8	8	-	4	4	-				
2012	2.781	2.358	-	1.899	493	487	2.777	2.354	-	1.896	492	487	5	5	-	3	2	-				
2011	2.541	2.214	-	1.832	410	371	2.539	2.212	-	1.830	410	371	3	3	-	3	-	-				
2010	2.525	2.244	-	1.769	519	319	2.525	2.244	-	1.769	518	319	2	2	-	-	2	-				
2009	2.599	2.345	-	1.827	560	294	2.597	2.343	-	1.827	558	294	3	3	-	-	3	-				
2008	2.393	2.101	-	1.662	474	332	2.391	2.099	-	1.662	472	332	3	3	-	-	3	-				
2007	2.025	1.795	-	1.426	409	253	2.023	1.793	-	1.426	407	253	3	3	-	-	3	-				

Fonte: INEP – Censo Escolar da Educação Básica 2022-2007

Notas: 1 - Os docentes referem-se aos indivíduos que estavam em efetiva regência de classe na data de referência do Censo Escolar da Educação Básica.

2 - No total do Brasil, os docentes são contados uma única vez, independente se atuam em mais de uma região geográfica, unidade da federação, município ou localização/dependência administrativa.

3 - No total da Região Geográfica, os docentes são contados uma única vez em cada região, portanto o total não representa a soma das regiões, das unidades da federação, dos municípios ou das localizações/dependências administrativas, pois o mesmo docente pode atuar em mais de uma unidade de agregação.

4 - No total da Unidade da Federação, os docentes são contados uma única vez em cada Unidade da Federação, portanto, o total não representa a soma dos Municípios ou das localizações/dependências administrativas, pois o mesmo docente pode atuar em mais de uma unidade de agregação.

5 - No total do Município, os docentes são contados uma única vez em cada Município, portanto, o total não representa a soma das localizações/dependências administrativas, pois o mesmo docente pode atuar em mais de uma unidade de agregação.

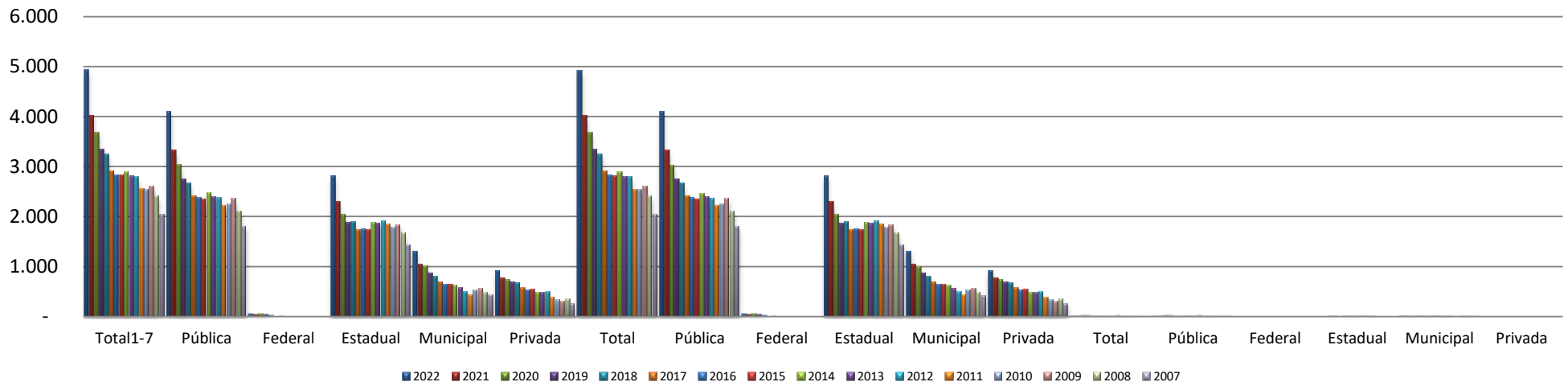
6 - Não inclui os docentes de turmas de Atividade Complementar e de Atendimento Educacional Especializado (AEE).

7 - Inclui os docentes que atuam em turmas de Ensino Regular e/ou EJA que possuem alunos com algum tipo de deficiência, transtorno global do desenvolvimento ou altas habilidades/superdotação.

8 - Os docentes são contados somente uma vez em cada localização/dependência administrativa, independente de atuarem em mais de uma delas.

Secretaria da Educação

2.45 - Número de Docentes da Educação Especial em Classes Comuns - 2020-2007



Sumário