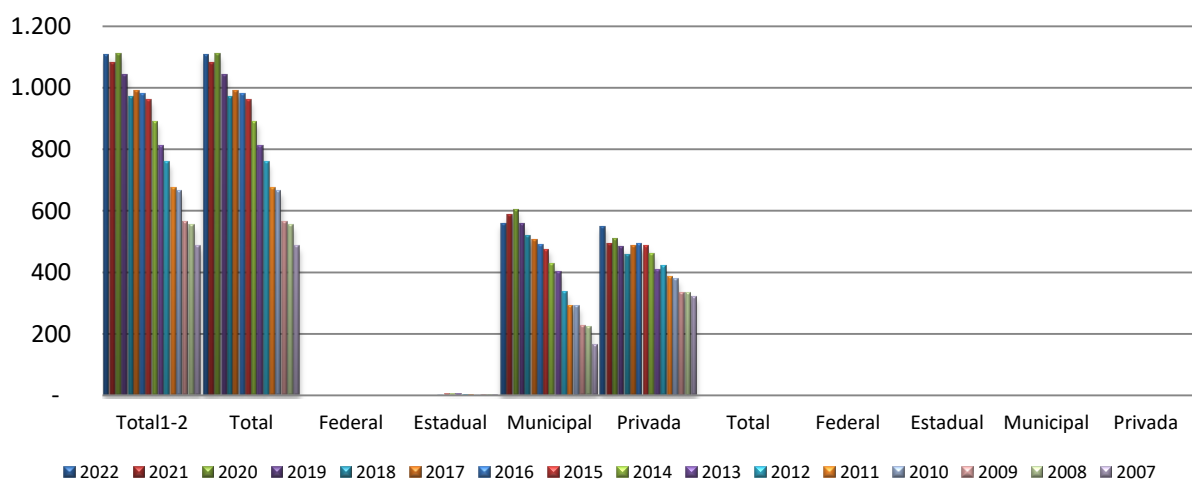


#### 4.5 – Número de Turmas da Creche Regular, por Localização e Dependência Administrativa, segundo a Região Geográfica, a Unidade da Federação e o Município - 2022-2007

	Número de Turmas da Creche										
	Localização e Dependência Administrativa										Total1-2
	Urbana					Rural					
	Total	Federal	Estadual	Municipal	Privada	Total	Federal	Estadual	Municipal	Privada	
2022	1.105	1.105	-	-	557	548	-	-	-	-	-
2021	1.077	1.077	-	-	586	491	-	-	-	-	-
2020	1.108	1.108	-	-	600	508	-	-	-	-	-
2019	1.039	1.039	-	-	557	482	-	-	-	-	-
2018	970	970	-	-	516	454	-	-	-	-	-
2017	987	987	-	-	503	484	-	-	-	-	-
2016	979	979	-	1	488	490	-	-	-	-	-
2015	959	959	-	3	472	484	-	-	-	-	-
2014	888	888	-	3	425	460	-	-	-	-	-
2013	811	811	-	4	400	407	-	-	-	-	-
2012	756	756	-	2	335	419	-	-	-	-	-
2011	673	673	-	2	287	384	-	-	-	-	-
2010	663	663	-	1	287	375	-	-	-	-	-
2009	562	562	-	2	227	333	-	-	-	-	-
2008	553	553	-	2	220	331	-	-	-	-	-
2007	484	484	-	2	162	320	-	-	-	-	-

4.5 - Número de Turmas da Creche Regular, por Localização - 2022-2007



Fonte: INEP – Censo Escolar da Educação Básica 2022

Notas: 1 - Não inclui turmas de Atividade Complementar e de Atendimento Educacional Especializado (AEE).

2 - Inclui todas as turmas da Creche de Ensino Regular.

3 - O número de turmas do Ensino Regular considera também as turmas da Educação Especial em Classes Exclusivas.