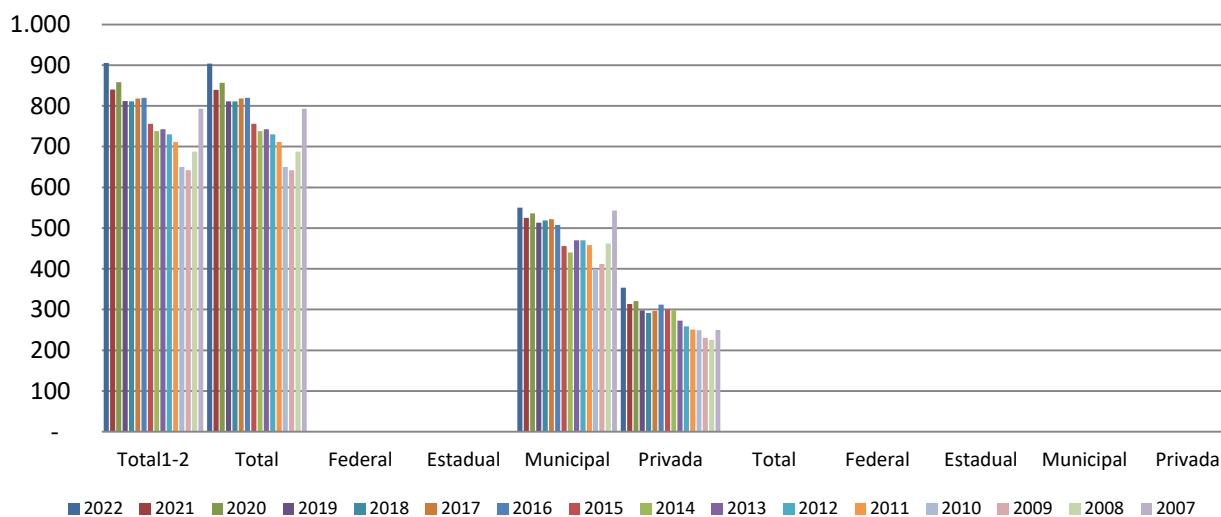


4.6 – Número de Turmas da Pré-Escola Regular, por Localização e Dependência Administrativa, segundo a Região Geográfica, a Unidade da Federação e o Município - 2022-2007

	Número de Turmas da Pré-Escola										
	Total1-2	Localização e Dependência Administrativa									
		Urbana					Rural				
		Total	Federal	Estadual	Municipal	Privada	Total	Federal	Estadual	Municipal	Privada
2022	905	904	-	-	550	354	1	-	-	1	-
2021	840	839	-	-	525	314	1	-	-	1	-
2020	858	857	-	-	536	321	1	-	-	1	-
2019	812	811	-	-	513	298	1	-	-	1	-
2018	811	811	-	-	519	292	-	-	-	-	-
2017	818	818	-	-	522	296	-	-	-	-	-
2016	820	820	-	-	508	312	-	-	-	-	-
2015	756	756	-	-	456	300	-	-	-	-	-
2014	738	738	-	-	440	298	-	-	-	-	-
2013	743	743	-	-	470	273	-	-	-	-	-
2012	730	730	-	1	470	259	-	-	-	-	-
2011	711	711	-	2	458	251	-	-	-	-	-
2010	650	650	-	1	400	249	-	-	-	-	-
2009	642	642	-	-	412	230	-	-	-	-	-
2008	688	688	-	-	462	226	-	-	-	-	-
2007	793	793	-	-	543	250	-	-	-	-	-

4.6 - Número de Turmas da Pré-Escola Regular, por Localização -2022-2007



Fonte: INEP – Censo Escolar da Educação Básica 2022

Notas: 1 - Não inclui turmas de Atividade Complementar e de Atendimento Educacional Especializado (AEE).

2 - O total da Pré-Escola inclui as turmas unificadas ativas.

3 - O número de turmas do Ensino Regular considera também as turmas da Educação Especial em Classes Exclusivas.

Sumário